

3端子正出力電圧安定化電源回路

μ PC78L00シリーズは、出力電圧固定形の3端子正出力安定化電源回路です。
非安定化直流入力電圧から、安定化された固定出力電圧を得ることができます。
電圧値は5V、6V、7V、8V、10V、12V、15Vの7種類でおのおの電流容量100mAまでの電源回路として使用できます。

特 徴

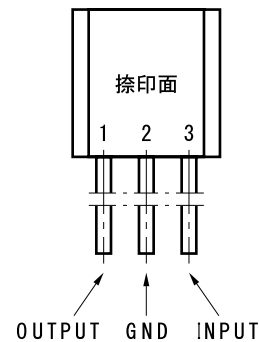
- 100mAの出力電流容量
- 過熱保護回路内蔵
- 過電流制限回路内蔵
- 安全動作領域制限回路内蔵
- ノイズが小さく、リップル除去率が高い。

オーダー情報

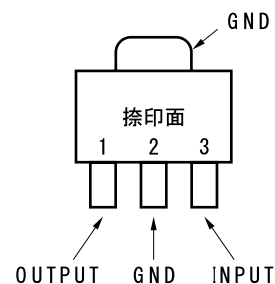
出力電圧	オーダー名称	パッケージ
5V	μ PC78L05J	T0-92
	μ PC78L05T	SOT-89
6V	μ PC78L06J	T0-92
	μ PC78L06T	SOT-89
7V	μ PC78L07J	T0-92
	μ PC78L07T	SOT-89
8V	μ PC78L08J	T0-92
	μ PC78L08T	SOT-89
10V	μ PC78L10J	T0-92
	μ PC78L10T	SOT-89
12V	μ PC78L12J	T0-92
	μ PC78L12T	SOT-89
15V	μ PC78L15J	T0-92
	μ PC78L15T	SOT-89

端子接続図

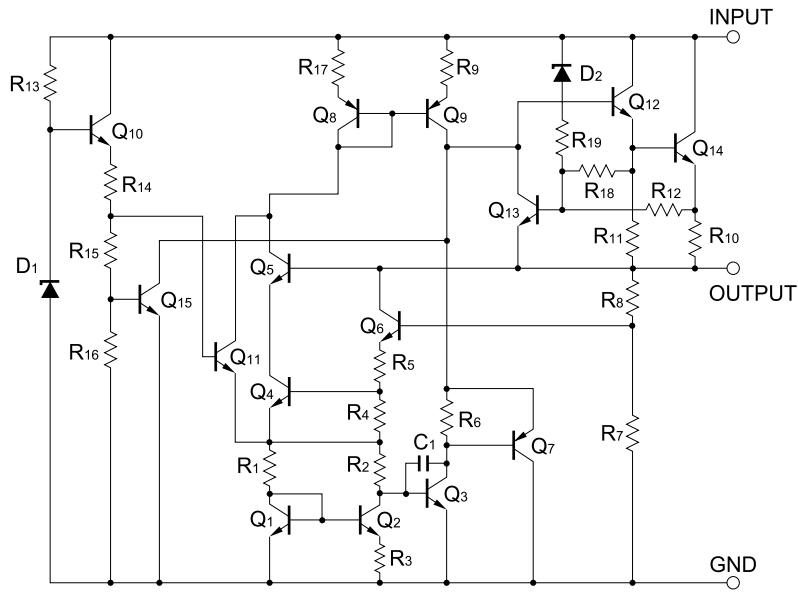
T0-92パッケージ

(μ PC78L00Jシリーズ)

SOT-89パッケージ

(μ PC78L00Tシリーズ)

等価回路



絶対最大定格（特に指定のない限り $T_A = 25^\circ\text{C}$ ）

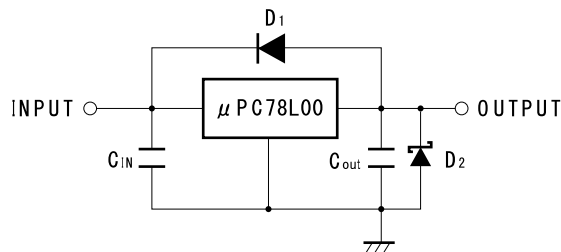
項目	略号	定格		単位
		μPC78L00J	μPC78L00T	
入力電圧	V_{IN}	30/35 ^{注1}		V
全損失	P_T	700	400/2000 ^{注2}	mW
動作周囲温度	T_A	-20~+85		°C
保存温度	T_{stg}	-55~+150		°C
動作接合温度	T_J	-20~+150		°C
接合-周囲空気間熱抵抗	$R_{th(j-A)}$	180	315/62.5 ^{注2}	°C/W

注1. μPC78L05, 06, 07, 08については30V

μPC78L10, 12, 15については35Vとなります。

注2. 16cm²×0.7mmのセラミック基板上に搭載時。

標準接続



C_{IN} : 0.1~0.47 μF（電源平滑回路とμPC78L入力端子との供給ラインが長い場合に必要です。）

C_{out} : 0.1 μF以上のマイラコンデンサを付けてください。

D_1 : ICの出力端子電圧が入力端子電圧より高くなる場合は必要です。

D_2 : ICの出力電圧端子電圧がGNDより低くなる場合は必要です。

推奨動作条件

項目	略号	相当品種	MIN	TYP	MAX	単位
入力電圧	V _{IN}	μPC78L05	7	10	20	V
		μPC78L06	8.5	11	21	
		μPC78L07	9.5	12	22	
		μPC78L08	10.5	14	23	
		μPC78L10	12.5	17	25	
		μPC78L12	14.5	19	27	
		μPC78L15	17.5	23	30	
出力電流	I _O	全品種	0	40	70	mA
動作周囲温度	T _A	全品種	-20		85	°C
動作接合温度	T _J	全品種	-20		125	°C

電気的特性 μPC78L05

(特に指定のない限り V_{IN} = 10 V, I_O = 40 mA, 0 °C ≤ T_J ≤ 125 °C, C_{IN} = 0.33 μF, C_{OUT} = 0.1 μF)

項目	略号	条件	MIN	TYP	MAX	単位
出力電圧	V _O	T _J = 25 °C	4.8	5.0	5.2	V
		7 V ≤ V _{IN} ≤ 20 V, 1 mA ≤ I _O ≤ 40 mA	4.75		5.25	
		V _{IN} = 10 V, 1 mA ≤ I _O ≤ 70 mA	4.75		5.25	
入力安定度	REG _{IN}	T _J = 25 °C, 7 V ≤ V _{IN} ≤ 20 V		6	150	mV
		T _J = 25 °C, 8 V ≤ V _{IN} ≤ 20 V		4	100	
負荷安定度	REG _L	T _J = 25 °C, 1 mA ≤ I _O ≤ 100 mA		9	60	mV
		T _J = 25 °C, 1 mA ≤ I _O ≤ 40 mA		4	30	
回路動作電流	I _{BIAS}	T _J = 25 °C		2.3	5.5	mA
同変化量	ΔI _{BIAS}	8 V ≤ V _{IN} ≤ 20 V, I _O = 40 mA			1.5	mA
		V _{IN} = 10 V, 1 mA ≤ I _O ≤ 40 mA			0.1	
出力雑音電圧	V _n	T _J = 25 °C, 10 Hz ≤ f ≤ 100 kHz		45	120	μV _{r.m.s.}
リップル除去率	RR	T _J = 25 °C, 8 V ≤ V _{IN} ≤ 18 V, f = 120 Hz	55	75		dB
最小入出力間電圧差	V _{DIF}	T _J = 25 °C		1.7		V
出力短絡電流	I _{O short}	T _J = 25 °C, V _{IN} = 20 V		88		mA
ピーク出力電流	I _{O peak}	T _J = 25 °C	125	160	205	mA
出力電圧温度変化	ΔV _O /ΔT	I _O = 5 mA		0.4		mV/°C

電気的特性 μPC78L06

(特に指定のない限り $V_{IN} = 11\text{ V}$, $I_o = 40\text{ mA}$, $0\text{ °C} \leq T_J \leq 125\text{ °C}$, $C_{IN} = 0.33\text{ }\mu\text{F}$, $C_{OUT} = 0.1\text{ }\mu\text{F}$)

項目	略号	条件	MIN	TYP	MAX	単位
出力電圧	V_o	$T_J = 25\text{ °C}$	5.76	6.00	6.24	V
		$8.5\text{ V} \leq V_{IN} \leq 21\text{ V}$, $1\text{ mA} \leq I_o \leq 40\text{ mA}$	5.70		6.30	
		$V_{IN} = 11\text{ V}$, $1\text{ mA} \leq I_o \leq 70\text{ mA}$	5.70		6.30	
入力安定度	REG _{IN}	$T_J = 25\text{ °C}$, $8.5\text{ V} \leq V_{IN} \leq 21\text{ V}$		6	155	mV
		$T_J = 25\text{ °C}$, $9\text{ V} \leq V_{IN} \leq 21\text{ V}$		4	105	
負荷安定度	REG _L	$T_J = 25\text{ °C}$, $1\text{ mA} \leq I_o \leq 100\text{ mA}$		10	65	mV
		$T_J = 25\text{ °C}$, $1\text{ mA} \leq I_o \leq 40\text{ mA}$		4	35	
回路動作電流	I_{BIAS}	$T_J = 25\text{ °C}$		2.3	5.5	mA
同変化量	ΔI_{BIAS}	$9\text{ V} \leq V_{IN} \leq 21\text{ V}$, $I_o = 40\text{ mA}$			1.5	mA
		$V_{IN} = 11\text{ V}$, $1\text{ mA} \leq I_o \leq 40\text{ mA}$			0.1	
出力雑音電圧	V_n	$T_J = 25\text{ °C}$, $10\text{ Hz} \leq f \leq 100\text{ kHz}$		55	145	$\mu\text{V}_{r.m.s.}$
リップル除去率	RR	$T_J = 25\text{ °C}$, $9\text{ V} \leq V_{IN} \leq 19\text{ V}$, $f = 120\text{ Hz}$	54	75		dB
最小入出力間電圧差	V_{DIF}	$T_J = 25\text{ °C}$		1.7		V
出力短絡電流	$I_{o\text{ short}}$	$T_J = 25\text{ °C}$, $V_{IN} = 21\text{ V}$		85		mA
ピーク出力電流	$I_{o\text{ peak}}$	$T_J = 25\text{ °C}$	125	160	205	mA
出力電圧温度変化	$\Delta V_o / \Delta T$	$I_o = 5\text{ mA}$		0.5		mV/°C

電気的特性 μPC78L07

(特に指定のない限り $V_{IN} = 12\text{ V}$, $I_o = 40\text{ mA}$, $0\text{ °C} \leq T_J \leq 125\text{ °C}$, $C_{IN} = 0.33\text{ }\mu\text{F}$, $C_{OUT} = 0.1\text{ }\mu\text{F}$)

項目	略号	条件	MIN	TYP	MAX	単位
出力電圧	V_o	$T_J = 25\text{ °C}$	6.72	7.0	7.28	V
		$9.5\text{ V} \leq V_{IN} \leq 22\text{ V}$, $1\text{ mA} \leq I_o \leq 40\text{ mA}$	6.65		7.35	
		$V_{IN} = 12\text{ V}$, $1\text{ mA} \leq I_o \leq 70\text{ mA}$	6.65		7.35	
入力安定度	REG _{IN}	$T_J = 25\text{ °C}$, $9.5\text{ V} \leq V_{IN} \leq 22\text{ V}$		8	165	mV
		$T_J = 25\text{ °C}$, $10\text{ V} \leq V_{IN} \leq 22\text{ V}$		5	115	
負荷安定度	REG _L	$T_J = 25\text{ °C}$, $1\text{ mA} \leq I_o \leq 100\text{ mA}$		12	75	mV
		$T_J = 25\text{ °C}$, $1\text{ mA} \leq I_o \leq 40\text{ mA}$		5	35	
回路動作電流	I_{BIAS}	$T_J = 25\text{ °C}$		2.3	5.5	mA
同変化量	ΔI_{BIAS}	$10\text{ V} \leq V_{IN} \leq 22\text{ V}$, $I_o = 40\text{ mA}$			1.5	mA
		$V_{IN} = 12\text{ V}$, $1\text{ mA} \leq I_o \leq 40\text{ mA}$			0.1	
出力雑音電圧	V_n	$T_J = 25\text{ °C}$, $10\text{ Hz} \leq f \leq 100\text{ kHz}$		70	180	$\mu\text{V}_{r.m.s.}$
リップル除去率	RR	$T_J = 25\text{ °C}$, $10\text{ V} \leq V_{IN} \leq 20\text{ V}$, $f = 120\text{ Hz}$	52	74		dB
最小入出力間電圧差	V_{DIF}	$T_J = 25\text{ °C}$		1.7		V
出力短絡電流	$I_{o\text{ short}}$	$T_J = 25\text{ °C}$, $V_{IN} = 22\text{ V}$		83		mA
ピーク出力電流	$I_{o\text{ peak}}$	$T_J = 25\text{ °C}$	125	160	205	mA
出力電圧温度変化	$\Delta V_o / \Delta T$	$I_o = 5\text{ mA}$		0.6		mV/°C

電気的特性 μPC78L08

(特に指定のない限り $V_{IN} = 14\text{ V}$, $I_o = 40\text{ mA}$, $0\text{ }^\circ\text{C} \leq T_J \leq 125\text{ }^\circ\text{C}$, $C_{IN} = 0.33\text{ }\mu\text{F}$, $C_{OUT} = 0.1\text{ }\mu\text{F}$)

項目	略号	条件	MIN	TYP	MAX	単位
出力電圧	V_o	$T_J = 25\text{ }^\circ\text{C}$	7.7	8.0	8.3	V
		$10.5\text{ V} \leq V_{IN} \leq 23\text{ V}$, $1\text{ mA} \leq I_o \leq 40\text{ mA}$	7.6		8.4	
		$V_{IN} = 14\text{ V}$, $1\text{ mA} \leq I_o \leq 70\text{ mA}$	7.6		8.4	
入力安定度	REG _{IN}	$T_J = 25\text{ }^\circ\text{C}$, $10.5\text{ V} \leq V_{IN} \leq 23\text{ V}$		10	175	mV
		$T_J = 25\text{ }^\circ\text{C}$, $11\text{ V} \leq V_{IN} \leq 23\text{ V}$		6	125	
負荷安定度	REG _L	$T_J = 25\text{ }^\circ\text{C}$, $1\text{ mA} \leq I_o \leq 100\text{ mA}$		14	80	mV
		$T_J = 25\text{ }^\circ\text{C}$, $1\text{ mA} \leq I_o \leq 40\text{ mA}$		6	40	
回路動作電流	I_{BIAS}	$T_J = 25\text{ }^\circ\text{C}$		2.4	5.5	mA
同変化量	ΔI_{BIAS}	$12\text{ V} \leq V_{IN} \leq 23\text{ V}$, $I_o = 40\text{ mA}$			1.5	mA
		$V_{IN} = 14\text{ V}$, $1\text{ mA} \leq I_o \leq 40\text{ mA}$			0.1	
出力雑音電圧	V_n	$T_J = 25\text{ }^\circ\text{C}$, $10\text{ Hz} \leq f \leq 100\text{ kHz}$		85	190	$\mu\text{ V}_{r.m.s.}$
リップル除去率	RR	$T_J = 25\text{ }^\circ\text{C}$, $12\text{ V} \leq V_{IN} \leq 22\text{ V}$, $f = 120\text{ Hz}$	51	73		dB
最小入出力間電圧差	V_{DIF}	$T_J = 25\text{ }^\circ\text{C}$		1.7		V
出力短絡電流	$I_{o\text{ short}}$	$T_J = 25\text{ }^\circ\text{C}$, $V_{IN} = 23\text{ V}$		80		mA
ピーク出力電流	$I_{o\text{ peak}}$	$T_J = 25\text{ }^\circ\text{C}$	125	160	205	mA
出力電圧温度変化	$\Delta V_o / \Delta T$	$I_o = 5\text{ mA}$		0.6		mV/°C

電気的特性 μPC78L10

(特に指定のない限り $V_{IN} = 17\text{ V}$, $I_o = 40\text{ mA}$, $0\text{ }^\circ\text{C} \leq T_J \leq 125\text{ }^\circ\text{C}$, $C_{IN} = 0.33\text{ }\mu\text{F}$, $C_{OUT} = 0.1\text{ }\mu\text{F}$)

項目	略号	条件	MIN	TYP	MAX	単位
出力電圧	V_o	$T_J = 25\text{ }^\circ\text{C}$	9.6	10.0	10.4	V
		$12.5\text{ V} \leq V_{IN} \leq 25\text{ V}$, $1\text{ mA} \leq I_o \leq 40\text{ mA}$	9.5		10.5	
		$V_{IN} = 17\text{ V}$, $1\text{ mA} \leq I_o \leq 70\text{ mA}$	9.5		10.5	
入力安定度	REG _{IN}	$T_J = 25\text{ }^\circ\text{C}$, $12.5\text{ V} \leq V_{IN} \leq 25\text{ V}$		12	200	mV
		$T_J = 25\text{ }^\circ\text{C}$, $13\text{ V} \leq V_{IN} \leq 25\text{ V}$		8	150	
負荷安定度	REG _L	$T_J = 25\text{ }^\circ\text{C}$, $1\text{ mA} \leq I_o \leq 100\text{ mA}$		18	90	mV
		$T_J = 25\text{ }^\circ\text{C}$, $1\text{ mA} \leq I_o \leq 40\text{ mA}$		8	45	
回路動作電流	I_{BIAS}	$T_J = 25\text{ }^\circ\text{C}$		2.5	5.5	mA
同変化量	ΔI_{BIAS}	$13\text{ V} \leq V_{IN} \leq 25\text{ V}$, $I_o = 40\text{ mA}$			1.5	mA
		$V_{IN} = 17\text{ V}$, $1\text{ mA} \leq I_o \leq 40\text{ mA}$			0.1	
出力雑音電圧	V_n	$T_J = 25\text{ }^\circ\text{C}$, $10\text{ Hz} \leq f \leq 100\text{ kHz}$		100	230	$\mu\text{ V}_{r.m.s.}$
リップル除去率	RR	$T_J = 25\text{ }^\circ\text{C}$, $14\text{ V} \leq V_{IN} \leq 24\text{ V}$, $f = 120\text{ Hz}$	49	69		dB
最小入出力間電圧差	V_{DIF}	$T_J = 25\text{ }^\circ\text{C}$		1.7		V
出力短絡電流	$I_{o\text{ short}}$	$T_J = 25\text{ }^\circ\text{C}$, $V_{IN} = 25\text{ V}$		70		mA
ピーク出力電流	$I_{o\text{ peak}}$	$T_J = 25\text{ }^\circ\text{C}$	125	160	205	mA
出力電圧温度変化	$\Delta V_o / \Delta T$	$I_o = 5\text{ mA}$		0.8		mV/°C

電気的特性 μPC78L12

(特に指定のない限り $V_{IN} = 19\text{ V}$, $I_o = 40\text{ mA}$, $0\text{ }^\circ\text{C} \leq T_J \leq 125\text{ }^\circ\text{C}$, $C_{IN} = 0.33\text{ }\mu\text{F}$, $C_{OUT} = 0.1\text{ }\mu\text{F}$)

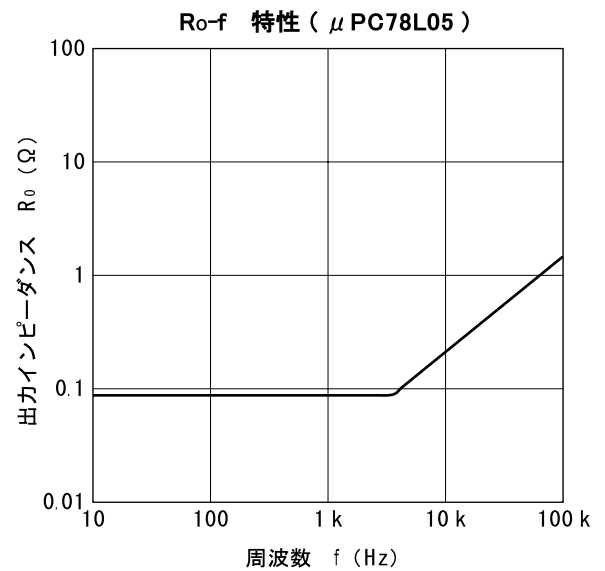
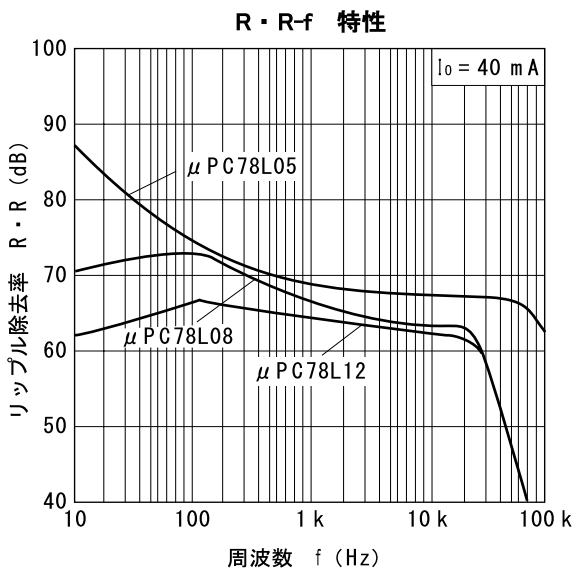
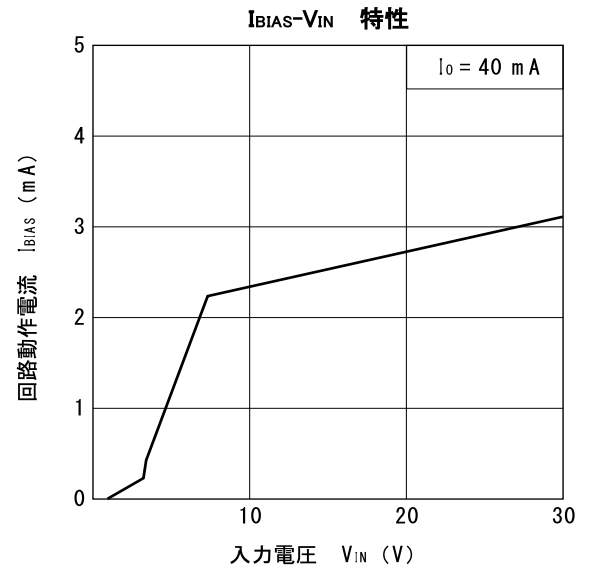
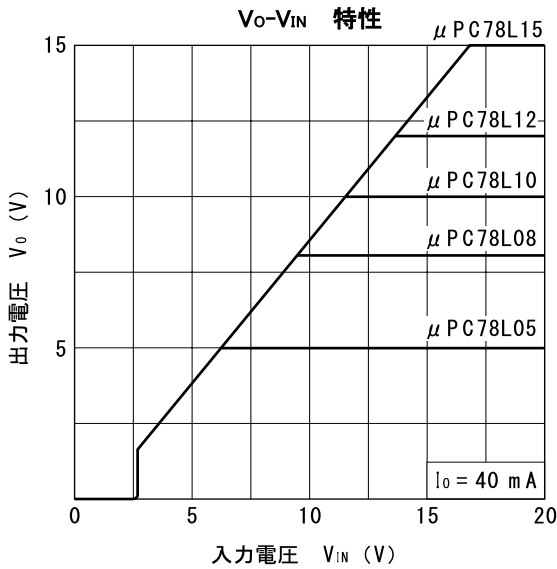
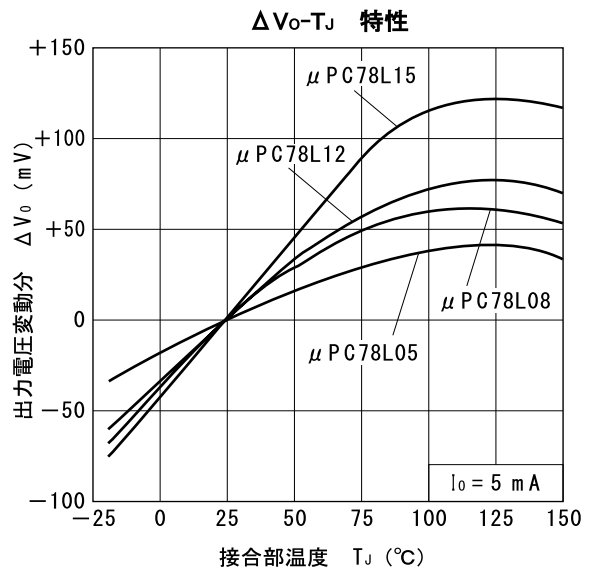
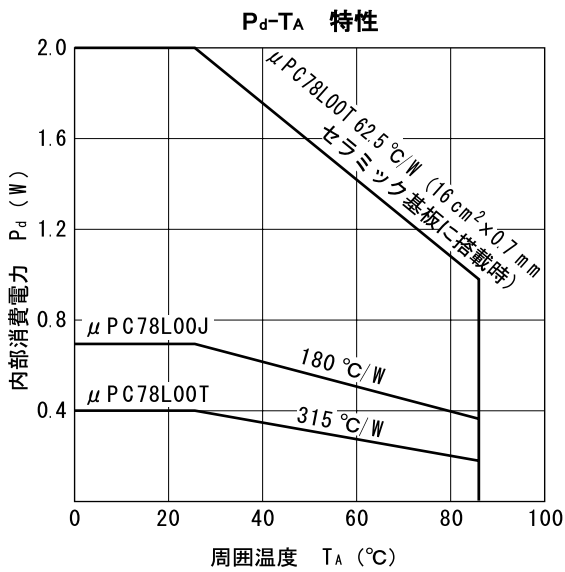
項目	略号	条件	MIN	TYP	MAX	単位
出力電圧	V_o	$T_J = 25\text{ }^\circ\text{C}$	11.5	12.0	12.5	V
		$14\text{ V} \leq V_{IN} \leq 27\text{ V}$, $1\text{ mA} \leq I_o \leq 40\text{ mA}$	11.4		12.6	
		$V_{IN} = 19\text{ V}$, $1\text{ mA} \leq I_o \leq 70\text{ mA}$	11.4		12.6	
入力安定度	REG _{IN}	$T_J = 25\text{ }^\circ\text{C}$, $14.5\text{ V} \leq V_{IN} \leq 27\text{ V}$		14	250	mV
		$T_J = 25\text{ }^\circ\text{C}$, $16\text{ V} \leq V_{IN} \leq 27\text{ V}$		10	200	
負荷安定度	REG _L	$T_J = 25\text{ }^\circ\text{C}$, $1\text{ mA} \leq I_o \leq 100\text{ mA}$		20	100	mV
		$T_J = 25\text{ }^\circ\text{C}$, $1\text{ mA} \leq I_o \leq 40\text{ mA}$		10	50	
回路動作電流	I_{BIAS}	$T_J = 25\text{ }^\circ\text{C}$		2.6	5.5	mA
同変化量	ΔI_{BIAS}	$16\text{ V} \leq V_{IN} \leq 27\text{ V}$, $I_o = 40\text{ mA}$			1.5	mA
		$V_{IN} = 19\text{ V}$, $1\text{ mA} \leq I_o \leq 40\text{ mA}$			0.1	
出力雑音電圧	V_n	$T_J = 25\text{ }^\circ\text{C}$, $10\text{ Hz} \leq f \leq 100\text{ kHz}$		115	280	$\mu\text{V}_{r.m.s.}$
リップル除去率	RR	$T_J = 25\text{ }^\circ\text{C}$, $15\text{ V} \leq V_{IN} \leq 25\text{ V}$, $f = 120\text{ Hz}$	47	66		dB
最小入出力間電圧差	V_{DIF}	$T_J = 25\text{ }^\circ\text{C}$		1.7		V
出力短絡電流	$I_{o\text{ short}}$	$T_J = 25\text{ }^\circ\text{C}$, $V_{IN} = 27\text{ V}$		64		mA
ピーク出力電流	$I_{o\text{ peak}}$	$T_J = 25\text{ }^\circ\text{C}$	125	160	205	mA
出力電圧温度変化	$\Delta V_o / \Delta T$	$I_o = 5\text{ mA}$		1.1		mV/ $^\circ\text{C}$

電気的特性 μPC78L15

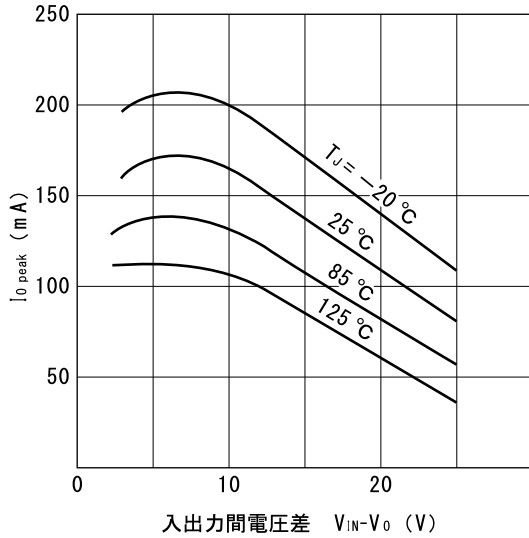
(特に指定のない限り $V_{IN} = 23\text{ V}$, $I_o = 40\text{ mA}$, $0\text{ }^\circ\text{C} \leq T_J \leq 125\text{ }^\circ\text{C}$, $C_{IN} = 0.33\text{ }\mu\text{F}$, $C_{OUT} = 0.1\text{ }\mu\text{F}$)

項目	略号	条件	MIN	TYP	MAX	単位
出力電圧	V_o	$T_J = 25\text{ }^\circ\text{C}$	14.4	15.0	15.6	V
		$17.5\text{ V} \leq V_{IN} \leq 30\text{ V}$, $1\text{ mA} \leq I_o \leq 40\text{ mA}$	14.25		15.75	
		$V_{IN} = 23\text{ V}$, $1\text{ mA} \leq I_o \leq 70\text{ mA}$	14.25		15.75	
入力安定度	REG _{IN}	$T_J = 25\text{ }^\circ\text{C}$, $17.5\text{ V} \leq V_{IN} \leq 30\text{ V}$		18	300	mV
		$T_J = 25\text{ }^\circ\text{C}$, $20\text{ V} \leq V_{IN} \leq 30\text{ V}$		13	250	
負荷安定度	REG _L	$T_J = 25\text{ }^\circ\text{C}$, $1\text{ mA} \leq I_o \leq 100\text{ mA}$		25	150	mV
		$T_J = 25\text{ }^\circ\text{C}$, $1\text{ mA} \leq I_o \leq 40\text{ mA}$		12	75	
回路動作電流	I_{BIAS}	$T_J = 25\text{ }^\circ\text{C}$		2.7	5.5	mA
同変化量	ΔI_{BIAS}	$20\text{ V} \leq V_{IN} \leq 30\text{ V}$, $I_o = 40\text{ mA}$			1.5	mA
		$V_{IN} = 23\text{ V}$, $1\text{ mA} \leq I_o \leq 40\text{ mA}$			0.1	
出力雑音電圧	V_n	$T_J = 25\text{ }^\circ\text{C}$, $10\text{ Hz} \leq f \leq 100\text{ kHz}$		135	350	$\mu\text{V}_{r.m.s.}$
リップル除去率	RR	$T_J = 25\text{ }^\circ\text{C}$, $18.5\text{ V} \leq V_{IN} \leq 28.5\text{ V}$, $f = 120\text{ Hz}$	45	61		dB
最小入出力間電圧差	V_{DIF}	$T_J = 25\text{ }^\circ\text{C}$		1.7		V
出力短絡電流	$I_{o\text{ short}}$	$T_J = 25\text{ }^\circ\text{C}$, $V_{IN} = 30\text{ V}$		53		mA
ピーク出力電流	$I_{o\text{ peak}}$	$T_J = 25\text{ }^\circ\text{C}$	125	160	205	mA
出力電圧温度変化	$\Delta V_o / \Delta T$	$I_o = 5\text{ mA}$		1.4		mV/ $^\circ\text{C}$

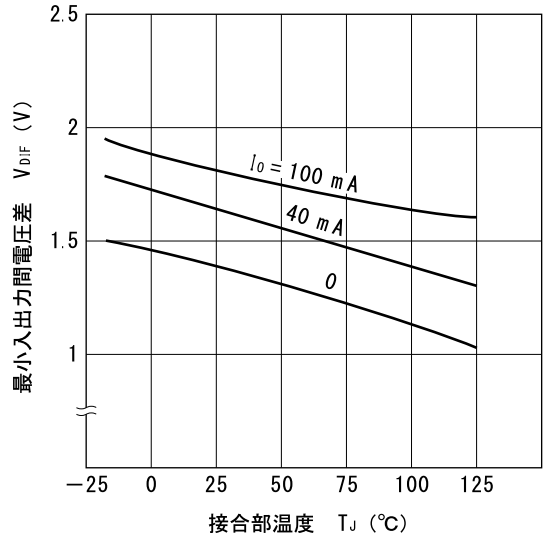
標準特性曲線 (特に指定のない限り $T_A = 25^\circ\text{C}$)



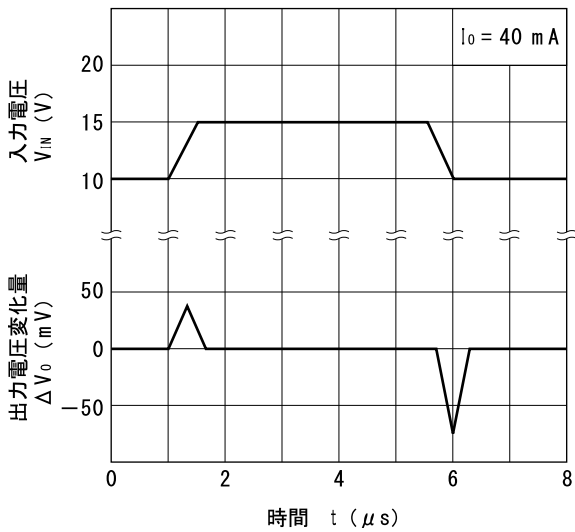
$I_{O\ peak} - (V_{IN} - V_O)$ 特性



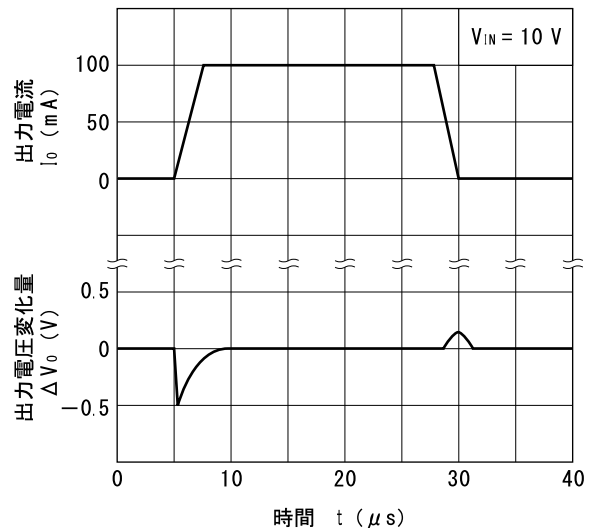
$V_{DIF} - T_J$ 特性



入力変動過渡応答特性 (μPC78L05)



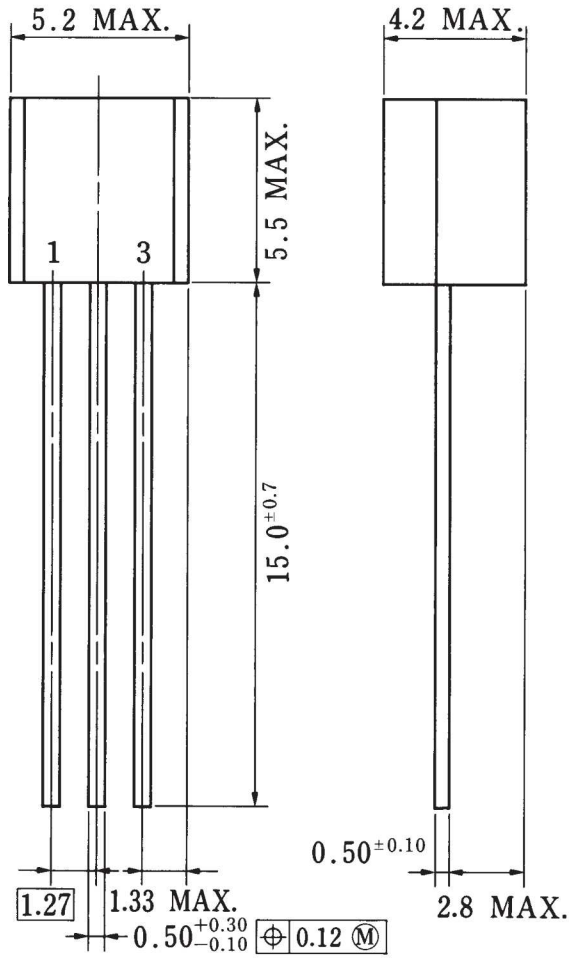
負荷変動過渡応答特性 (μPC78L05)



外形図 (単位 : mm)

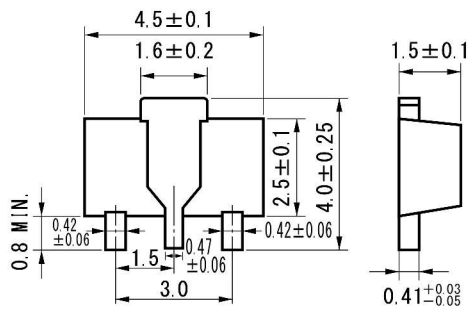
(i) μPC78L00Jシリーズ

3ピン・プラスチック SIP (TO-92) 外形図(単位 : mm)



P3J-127B

(ii) μPC78L00Tシリーズ



半田付け推奨条件

本製品の半田付け実装は、下表の推奨条件で実施願います。

なお、推奨条件以外の半田付け方式および半田付け条件については、販売員にご相談ください。

表面実装タイプ

半田付け推奨条件の詳細は、インフォメーション資料「半導体デバイス実装マニュアル」(IEI-616)をご参照ください。

μPC78L00Tシリーズ

半田付け方式	半田付け条件	推奨条件記号
赤外線リフロ	パッケージ・ピーク温度：235℃，時間：30秒以内（210℃以上），回数：2回， 制限日数：なし ^注	IR35-00-2
VPS	パッケージ・ピーク温度：215℃，時間：40秒以内（200℃以上），回数：2回， 制限日数：なし ^注	VP15-00-2
ウェーブ・ソルダーリング	半田槽温度：260℃，時間：10秒以内，回数：1回，制限日数：なし ^注	WS60-00-1

注 ドライパック開封後の保管日数で、保管条件は25℃，65%RH以下。

注意 半田付け方式の併用はお避けください（ただし、端子部分加熱方式は除く）。

挿入タイプ

μPC78L00Jシリーズ

半田付け方式	半田付け条件	推奨条件記号
ウェーブ・ソルダーリング	半田槽温度：260℃以下，時間：10秒以内	

参考資料

資料名	資料番号
ユーザズ・マニュアル「三端子レギュレータの使い方」	IEP-578
インフォメーション「半導体デバイスの品質保証ガイド」	MEI-603
インフォメーション「NEC半導体デバイスの信頼性品質管理（汎用リニアIC，三端子レギュレータ用IC）」	IEM-5069
インフォメーション「半導体デバイス実装マニュアル」	IEI-616
インフォメーション「ICパッケージマニュアル」	IEI-635

注 意

μPC78L00Tシリーズの捺印は各品名に対して記号化して表示しています。

品 名	捺 印
μPC78L05T	8A
μPC78L06T	8B
μPC78L07T	8C
μPC78L08T	8D
μPC78L10T	8F
μPC78L12T	8G
μPC78L15T	8H

〔メモ〕

- 文書による当社の承諾なしに本資料の転載複製を禁じます。
- 本資料に記載された製品の使用もしくは本資料に記載の情報の使用に際して、当社は当社もしくは第三者の知的所有権その他の権利に対する保証または実施権の許諾を行うものではありません。上記使用に起因する第三者所有の権利にかかわる問題が発生した場合、当社はその責を負うものではありませんのでご了承ください。
- 当社は品質、信頼性の向上に努めていますが、半導体製品はある確率で故障が発生します。当社半導体製品の故障により結果として、人身事故、火災事故、社会的な損害等を生じさせない冗長設計、延焼対策設計、誤動作防止設計等安全設計に十分ご注意願います。
- 当社は、当社製品の品質水準を「標準水準」、「特別水準」およびお客様に品質保証プログラムを指定して頂く「特定水準」に分類しております。また、各品質水準は以下に示す用途に製品が使われることを意図しておりますので、当社製品の品質水準をご確認の上ご使用願います。
 標準水準：コンピュータ、OA機器、通信機器、計測機器、AV機器、家電、工作機械、パーソナル機器、産業用ロボット
 特別水準：輸送機器（自動車、列車、船舶等）、交通用信号機器、防災／防犯装置、各種安全装置、生命維持を直接の目的としない医療機器
 特定水準：航空機器、航空宇宙機器、海底中継機器、原子力制御システム、生命維持のための医療機器、生命維持のための装置またはシステム等
 当社製品のデータ・シート／データ・ブック等の資料で、特に品質水準の表示がない場合は標準水準製品であることを表します。当社製品を上記の「標準水準」の用途以外でご使用をお考えのお客様は、必ず事前に当社販売窓口までご相談頂きますようお願い致します。
- この製品は耐放射線設計をしておりません。

M4 94.11

— お問い合わせは、最寄りのNECへ —

【営業関係お問い合わせ先】

半導体第一販売事業部 半導体第二販売事業部 半導体第三販売事業部	〒108-01 東京都港区芝五丁目7番1号 (NEC本社ビル)	東京 (03)3454-1111 (大代表)
中部支社 半導体販売部	〒460 名古屋市中区錦一丁目17番1号 (NEC中部ビル)	名古屋 (052)222-2170
関西支社 半導体第一販売部 半導体第二販売部 半導体第三販売部	〒540 大阪市中央区城見一丁目4番24号 (NEC関西ビル)	大阪 (06) 945-3178 大阪 (06) 945-3200 大阪 (06) 945-3208
北海道支社 東北支社 岩手支店 山形支店 郡山支店 いわき支店 長岡支店 土浦支店 水戸支店 神奈川支社 群馬支店 太田支店 宇都宮支店	札幌 (011)231-0161 仙台 (022)261-5511 盛岡 (0196)51-4344 山形 (0236)23-5511 郡山 (0249)23-5511 いわき (0246)21-5511 長岡 (0258)36-2155 土浦 (0298)23-6161 水戸 (0292)26-1717 横浜 (045)324-5511 高崎 (0273)26-1255 太田 (0276)46-4011 宇都宮 (0286)21-2281	小松 (0285)24-5011 長野 (0262)35-1444 松本 (0263)35-1666 諏訪 (0266)53-5350 甲府 (0552)24-4141 埼玉 (048)641-1411 立川 (0425)26-5981 千葉 (043)238-8116 静岡 (054)255-2211 沼津 (0559)63-4455 浜松 (053)452-2711 陸田 (0762)23-1621 福井 (0776)22-1866
富山支店 三重支店 京都支社 神戸支社 中国支社 鳥取支店 岡山支店 四国支社 新居浜支店 松山支店 九州支社 北九州支店	富山 (0764)31-8461 津 (0592)25-7341 京都 (075)344-7824 神戸 (078)333-3854 広島 (082)242-5504 鳥取 (0857)27-5311 岡山 (086)225-4455 高松 (0878)36-1200 新居浜 (0897)32-5001 松山 (0899)45-4111 福岡 (092)271-7700 北九州 (093)541-2887	

【本資料に関する技術お問い合わせ先】

半導体ソリューション技術本部 汎用デバイス技術部	〒210 川崎市幸区塚越三丁目484番地	川崎 (044)548-8882	半導体 インフォメーションセンター FAX(044)548-7900 (FAXにてお願い致します)
半導体販売技術本部 東日本販売技術部	〒108-01 東京都港区芝五丁目7番1号 (NEC本社ビル)	東京 (03)3798-9619	
半導体販売技術本部 中部販売技術部	〒460 名古屋市中区錦一丁目17番1号 (NEC中部ビル)	名古屋 (052)222-2125	
半導体販売技術本部 西日本販売技術部	〒540 大阪市中央区城見一丁目4番24号 (NEC関西ビル)	大阪 (06) 945-3383	