

形名	社名	最大定格										順方向特性			逆方向特性			その他の特性等	外形
		V _{RSM}	V _{RRM}	V _R	I _{FM}	T条件	I _o , I _{FM}	T条件	I _{FSM}	T条件	V _{Fmax}	測定条件		I _{gmax}	測定条件				
		(V)	(V)	(V)	(A)	(°C)	(A)	(°C)	(A)	(°C)	(V)	I _F (A)	T(°C)	(μA)	V _R (V)	T(°C)			
* S1K20H	新電元	250	200				0.8	40a	25	25j	1.2	0.8	25L	10	200	25L	trr<100ns	507E	
* S1K40	新電元	450	400				0.8	40a	25	25j	1.2	0.8	25L	10	400	25L	trr<300ns	507E	
* S2K20	新電元	250	200				1.2	40a	50	25j	1.1	1.2	25L	10	200	25L	trr<300ns	90E	
* S2K20H	新電元	250	200				1.2	40a	50	25j	1.1	1.2	25L	10	200	25L	trr<100ns	90E	
* S2K40	新電元	450	400				1.2	40a	50	25j	1.3	1.2	25L	10	400	25L	trr<300ns	90E	
* S2L20U	新電元		200				1.5		50		0.98	1.5		10	200		trr<35ns	89G	
* S2L40	新電元		400				1.1		40	25j	1.3	1.1		10	400		trr<50ns	89G	
* S2L60	新電元		400				1.1		40		1.3	1.1		10	400		trr<50ns	89G	
* S2L80	新電元		600				1.2		50		1.5	1.5		10	600		trr<50ns	89G	
* S2LA20	新電元		200				1.6		50	25j	0.98	1.6	25j	10	200	25j	trr=50ns	90E	
* S2V20	新電元		200				1.7	40a	60		1.05	1.7	25c	10	200	25c	色表示赤	90E	
* S2V60	新電元		600				1.7	40a	60	25j	1.05	1.7	25L	10	600	25L		90E	
* S3H-02	新電元		200				3	40a	100		1.2	3		100	200			710	
* S3K40	新電元	450	400				1.8	60	60	25j	1.2	2.2	25L	10	400	25L	色表示赤 trr<300ns	90F	
* S3L20U	新電元		200				3	128c	60		0.98	2.1		10	200		trr<35ns	89H	
* S3L40	新電元		400				1.8		60	25j	1.3	3		10	400		trr<50ns	89H	
* S3L60	新電元		600				2.2	122c	60		1.5	2.2		10	600		trr<50ns	89H	
* S3LA20	新電元		200				2.2		60	25j	0.98	2.2	25j	10	200	25j	trr=50ns	90F	
* S3V20	新電元		200				2.6	40a	120		1.05	2.6		5	200		色点表示赤	90F	
* S3V60	新電元		600				2.6	40a	120	25j	1.05	2.6	25L	10	600	25L		90F	
* S6K20	新電元	250	200				6	134c	120		1.2	6	25c	10	200	25c	trr<30ns	272A	
* S6K20H	新電元	250	200				6	134c	120	25j	1.2	6	25c	10	200	25c	trr<100ns	272A	
* S6K20R	新電元	250	200				6	134c	120	25j	1.2	6	25c	10	200	25c	trr<300ns	272B	
* S6K40	新電元	450	400				6	131c	120	25j	1.2	6	25c	10	400	25c		272A	
* S6K40R	新電元	450	400				6	131c	120	25j	1.2	6	25c	10	400	25c	trr<300ns	272B	
* S16L60	新電元		800				16	122c	300		1.5	16		25	600		trr<100ns	576	
* S19C	日立	300	200				10	124c	280		1.3	30	25c	4mA	200		S20Cと逆極性	753	
* S19D	日立	400	300				10	124c	280		1.3	30	25c	4mA	300		S20Dと逆極性	753	
* S19E	日立	500	400				10	124c	280		1.3	30	25c	4mA	400		S20Eと逆極性	753	
* S19G	日立	800	600				10	124c	280		1.3	30	25c	4mA	600		S20Gと逆極性	753	
* S19J	日立	1000	800				10	124c	280		1.3	30	25c	4mA	800		S20Jと逆極性	753	
* S19L	日立	1200	1000				10	124c	280		1.3	30	25c	4mA	1000		S20Lと逆極性	753	
* S20C	日立	300	200				10	124c	280		1.3	30	25c	4mA	200			753	
* S20D	日立	400	300				10	124c	280		1.3	30	25c	4mA	300			753	
* S20E	日立	500	400				10	124c	280		1.3	30	25c	4mA	400			753	
* S20G	日立	800	600				10	124c	280		1.3	30	25c	4mA	600			753	
* S20J	日立	1000	800				10	124c	280		1.3	30	25c	4mA	800			753	
* S20L	日立	1200	1000				10	124c	280		1.3	30	25c	4mA	1000			753	
* S20L60	新電元		600				20	119c	400		1.5	20		25	600		trr<100ns	576	
* S30L40	新電元		400				30	118c	500	25j	1.25	30	25j	25	400	25j	trr<100ns	42	
* S30L60	新電元		600				30	117c	600		1.5	30		25	600		trr<150ns	576	
* S51A	日立	75	50				12	100c	150		1.3	12	25c	1mA	50		S52Aと逆極性	448	
* S51B	日立	150	100				12	100c	150		1.3	12	25c	1mA	100		S52Bと逆極性	448	
* S51C	日立	300	200				12	100c	150		1.3	12	25c	1mA	200		S52Cと逆極性	448	
* S52A	日立	75	50				12	100c	150		1.3	12	25c	1mA	50			448	

図86

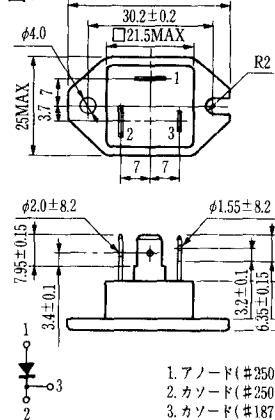
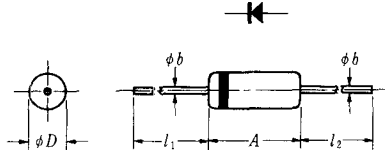
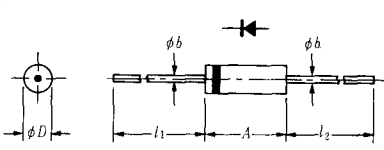


図87



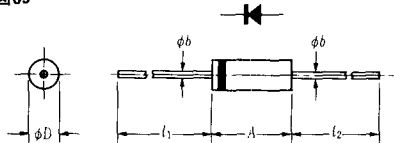
外形番号	A	φD	φb	l ₁ (カソード)	l ₂ (アノード)
87A	3.5MAX	1.5MAX	0.25	34MIN	24MIN
87B	4.3MAX	1.9MAX	0.4	25.4MIN	25.4MIN
87C	3.8±0.2	1.8±0.1	0.5±0.1	28±1	28±1
87D	5 ^{+0.1} _{-0.1}	4.0 ^{+0.1} _{-0.1}	0.78±0.05	27.5±2	27.5±2
87E	4.2MAX	2.0	0.5	26MIN	26MIN
87F	7.2MAX	2.6MAX	0.5	24MIN	24MIN
87G	7.5MAX	3.0MAX	0.5	26MIN	30MIN
87H	7.6MAX	2.9MAX	0.5	25.4MIN	25.4MIN
87J	7.8MAX	2.6MAX	0.5	25MIN	25MIN
87K	7.8MAX	2.7	0.5MAX	26MIN	26MIN

図88



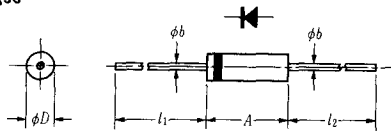
外形番号	A	φD	φb	(カソード)	l ₂
88A	3±0.5	2±0.2	0.5	17MIN	17MIN
88B	3±0.1	2.6±0.1	0.6	29±1	29-1
88C	3±0.1	2.6±0.1	0.6	20MIN	20MIN
88D	8.0MAX	3.2MAX	0.5	26MIN	31MIN
88E	3.2MAX	2.5	0.6	27MIN	27MIN
88F	3.2MAX	2.5	0.6	20MIN	20MIN
88G	5	2.65	0.8	27MIN	27MIN
88H	10	6.0	1.2	24MIN	24MIN
88J	6.5	2.5	0.5	27MIN	27MIN
88K	9.5MAX	5.3MAX	1.32	25.4MIN	25.4MIN

図89



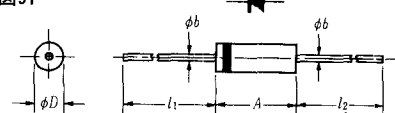
外形番号	A	φD	φb	l ₁ (カソード)	l ₂ (アノード)
89A	6MAX	3.5±0.2	0.75	30MIN	30MIN
89B	6.1MAX	3.5MAX	0.7-0.9	26MIN	26MIN
89C	6.5MAX	3.5MAX	0.8	25±1	25±1
89D	7.2	2.7	0.8	24	24
89E	7	3.6	0.6	27	27
89F	7	4	0.79	28	28
89G	7	4.4	1.0	26	26
89H	7	4.4	1.4	25	25
89J	8	6	1.3	27	27

図90



外形番号	A	φD	φb	l ₁ (カソード)	l ₂ (アノード)
90A	7	4	1.2	28	28
90B	7.5	6.4	1.2	26MIN	26MIN
90C	7.5	4	0.8	28MIN	28MIN
90D	7.5	4	1	25MIN	25MIN
90E	7.5MAX	4.8MAX	1	24MIN	24MIN
90F	7.5MAX	4.8MAX	1.4	24MIN	24MIN
90G	7.8MAX	3.6MAX	0.65	25MIN	25MIN
90H	7.8	4.6	0.8	20MIN	20MIN
90J	9.3MAX	5.2MAX	1.3	24MIN	24MIN
90K	10MAX	5.8MAX	1.4	21MIN	21MIN

図91



外形番号	A	φD	φb	l ₁ (カソード)	l ₂ (アノード)
91A	9MAX	6.3MAX	0.8	26MIN	26MIN
91B	9.5±0.5	5.3±0.5	1.0±0.1	26±2	26±2
91C	10MAX	5.8MAX	1.4±0.1	21MIN	21MIN
91D	10	7.5	1.8	18.5MIN	18.5MIN
91E	10	7.5	1.8	24MIN	24MIN
91F	11MAX	7.2MAX	1.5	18±1	18±1
91G	12	3	0.6	27MIN	27MIN
91H	15	3	0.6	27MIN	27MIN
91J	15	4	0.6	27MIN	27MIN
91K	25	7.5	0.6	19MIN	19MIN