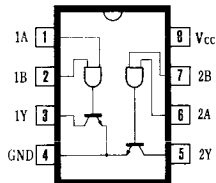
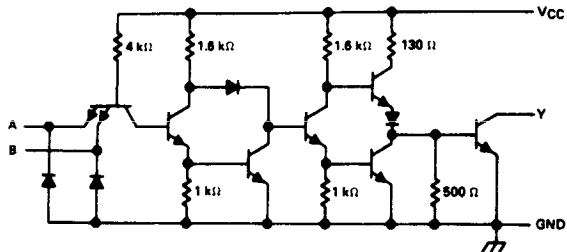


Dual Peripheral NAND Driver 75432/75452B

ピン接続



★ 300mA シンク



項目	条件	方向	データ			単位	社名	型名					
			MIN	TYP	MAX								
諸	75432	I _o =100mA 50Ω+15pF	L→H	15			V						
			H→L	15	25	ns	TI	SN75432 SN75452B					
			L→H	19	25	ns	FC	75452A/B					
			H→L	5	8	ns	NS						
特	75452B	I _o =200mA 50Ω+15pF	L→H	20			V	Sig					
			H→L	26	35	ns	AMD						
			L→H	24	35	ns	RAY	MC75432 MC75452/B					
			H→L	5	8	ns	MMI						
性	V _o =L			56	71	mA	SPR	ITT					
									日立	HD75452			
入力電圧特性				2			V	三菱					
								V _{IL}	0.8	V	富士通		
								I _{IH}	40	μA	日電		
								I _{IL}	-1	1.6	mA	東芝	
出力電圧特性								松下					
								I _{OH}	100	μA			
								V _{OL}	I _{OL} =100mA	0.25	0.4	V	
									I _{OL} =300mA	0.5	0.7	V	
I _{OL}	total (ABS.)		0.5	A									