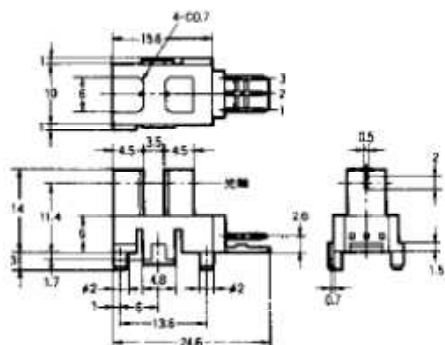
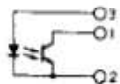


型名	社名	射出ギャップ (mm)	スリット幅 (mm)	電 気 的 特 性 ($T_a=25^{\circ}\text{C}$)									最大定格 ($T_a=25^{\circ}\text{C}$)			外形	備 考		
				変 換 効 率			コレクタ-エミッタ間飽和電圧			上 昇 時 間			順電流 I_F (mA)	コレクタ-エミッタ間電圧 V_{CE} (V)	動作温度 T_{op} ($^{\circ}\text{C}$)				
				I_C/I_F min (%)	I_F (mA)	V_{CE} (V)	$V_{CE(sat)}$ max (V)	I_F (mA)	I_C (mA)	t_r typ (μs)	I_C (mA)	R_L (Ω)						V_{CE} (V)	
EE-SX129	オムロン	3	0.2	0.5	20	10				4	5	100	4.5	50	30	-25~85	PI-61	1点ビス止め, 小型	
EE-SX136		2.5	0.5	2.5	20	10				4	5	100	4.5	50	30	-25~85	PI-62		
EE-SX138		3.4	0.5	9.5	20	10				4	5	100	4.5	50	30	-25~85	PI-63	2点ビス止め	
EE-SX139		3	0.5	2.5	20	10				4	5	100	4.5	50	30	-25~85	PI-64	1点ビス止め, 横長スリット	
EE-SX153		3.4	0.5	2.5	20	10				4	5	100	4.5	50	30	-25~85	PI-65	1点ビス止め, 横長スリット	
EE-SX1018		2	0.5	2.5	20	10	0.4	20	0.1	4	5	100	4.5	50	30	-25~85	PI-250	小型	
EE-SX1025		2.8	0.5	2.5	20	10	0.4	20	0.1	4	5	100	4.5	50	30	-25~85	PI-251	小型 位置決めピン付	
EE-SX1041		5	0.5	2.5	20	10	0.4	20	0.1	4	5	100	4.5	50	30	-25~95	PI-252	位置決めピン付	
EE-SX1042		5	0.5	2.5	20	10	0.4	20	0.1	4	5	100	4.5	50	30	-25~85	PI-253	深溝タイプ	
EE-SX1005-P1		3.5	0.5	2.5	20	10	0.4	20	0.1	4	5	100	4.5	50	30	-25~85	PI-254	コネクタ付 スナップイン取付型	
EE-SM3		3	0.8	50	3	10	typ.0.9	3	0.5	180	10	100	4	15	24	-20~60	PI-66	2点ビス止め, 深溝タイプ	
EE-SM3B		3	0.8	50	3	10	typ.0.9	3	0.5	180	10	100	4	15	24	-20~60	PI-67	2点ビス止め	
EE-SJ3W-B		3	0.8	50	3	10	typ.0.9	3	0.5	180	10	100	4	15	24	-20~60	PI-68		
EE-SK3W-B		3	0.8	50	3	10	typ.0.9	3	0.5	180	10	100	4	15	24	-20~60	PI-69	1点ビス止め	
EE-S3		3.8	-	5	20	5	0.5	20	0.5	60	-	1k	-	40	40	-20~60	PI-70	2点ビス止め	
EE-S5		5.6	-	6	30	10	0.3	30	0.1	100	-	10k	-	80	30	-20~60	PI-71	2点ビス止め	
TLP507A		東 芝	3	1	30	10	2	-	-	-	-	-	-	-	50	30	-25~85	PI-72	2点ビス止め
TLP800A			3	1	10	20	5	0.4	20	1	6	2	100	4.8	50	30	-25~85	PI-73	2点ビス止め
TLP801A	3		1	10	20	5	0.4	20	1	6	2	100	4.8	50	30	-25~85	PI-74		
TLP802	5		0.5	2	20	5	0.4	20	0.2	6	2	100	4.8	50	30	-25~85	PI-75	1点ビス止め	
TLP803	5		0.5	2.5	20	5	0.4	20	0.25	6	2	100	4.8	50	35	-25~85	PI-76	2点ビス止め	
TLP804	3		0.5	2.5	20	5	0.4	20	0.25	6	2	100	4.8	50	30	-25~85	PI-77		
TLP805	3		0.5	2.5	20	5	0.4	20	0.25	6	2	100	4.8	50	30	-25~85	PI-78	2点ビス止め	
TLP806	5		0.5	2.5	20	5	0.4	20	0.25	6	2	100	4.8	50	35	-25~85	PI-79	位置決めピン付	
TLP809	2		0.15	3	20	5	0.4	20	0.3	6	2	100	4.8	50	35	-25~85	PI-80	小型, 高分解能	
TLP810	1		0.4	5	5	0.6	0.4	8	0.1	50	0.2	1k	4.8	50	35	-25~85	PI-82	超小型	
TLP811	5		1	9	20	5	0.6	20	1.8	6	2	100	4.8	50	35	-25~85	PI-83		
TLP812	1		0.4	5	5	0.6	0.4	8	0.1	50	0.2	1k	4.8	50	35	-25~85	PI-84	超小型	
TLP813	2.2		0.2	2.5	20	5	0.4	20	0.5	6	2	100	4.8	50	35	-30~85	PI-85	位置決めピン付	

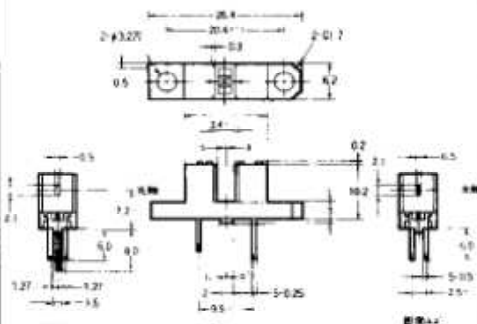
P I-254



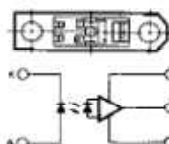
端子配置 (BOTTOM VIEW)



P I-255

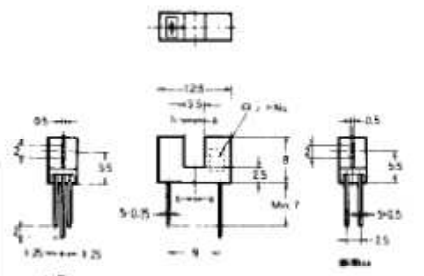


端子配置 (BOTTOM VIEW)

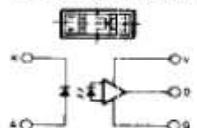


端子記号	名称
A	アノード
K	カソード
V	電源 (V _{cc})
O	出力 (OUT)
G	アランド (GND)

P I-256

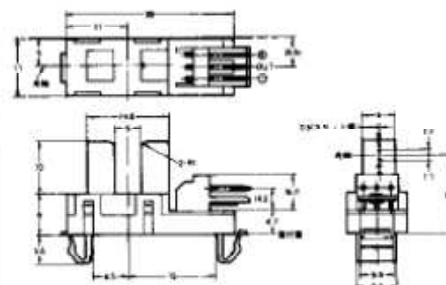


端子配置 (BOTTOM VIEW)

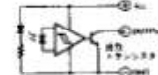


端子記号	名称
A	アノード
K	カソード
V	電源 (V _{cc})
O	出力 (OUT)
G	アランド (GND)

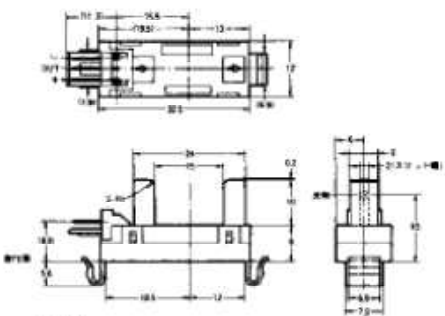
P I-257



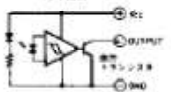
端子配置



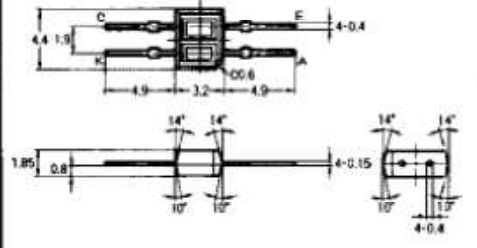
P I-258



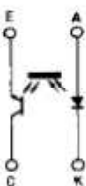
端子配置



P I-259

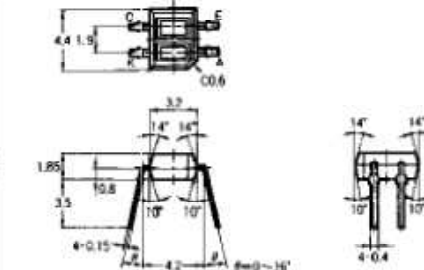


端子配置



端子記号	名称
A	アノード
K	カソード
C	コレクタ
E	エミッタ

P I-260

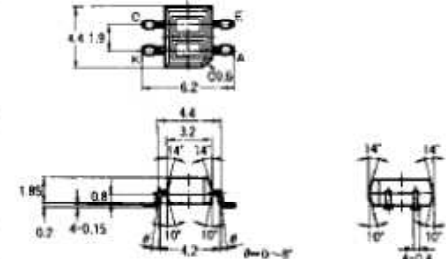


端子配置



端子記号	名称
A	アノード
K	カソード
C	コレクタ
E	エミッタ

P I-261



端子配置



端子記号	名称
A	アノード
K	カソード
C	コレクタ
E	エミッタ